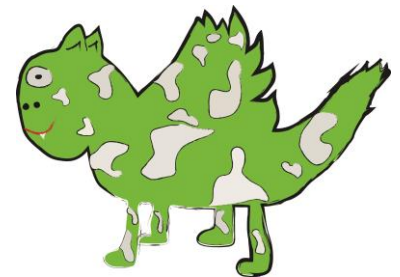




EL PONT DE SUERT

28 D'OCTUBRE DE 2017

Mascota miniolimpiada 2017



Autora: Tània Coll



En què consisteix?

És un esdeveniment **de promoció esportiva** adreçat als nens i nenes de P3 a 6è de Primària.

La olimpíada Infantil **s'origina l'any 1975** i continua en l'actualitat sota un **format innovador** que inclou **diferents proves esportives**.

ATLETISME *-Prova de velocitat-* cursa atlètica tradicional, d'una distància que va entre els 40 i 60 metres, en funció del grup d'edat.

CROSS *-Veloenfanga't Cursa-* cursa americana que barreja el Cros amb obstacles poc convencionals (fang, palla, rodes, tubs, etc).

DUATLÓ *-Miniduatló-* cursa a peu seguida d'un circuit amb bici que configura un fantàstic recorregut. Aquest any s'obre la inscripció als alumnes de 1r i 2n, sempre i quan vagin en bicicleta sense rodetes.

PROVES	CARACTERÍSTIQUES	CURSOS DESTINATARIS									
VELOCITAT	Distància entre els 40 i 60 metres	P2	P3	P4	P5	1r	2n				
VELOENFANGA'T	Cursa americana. Obstacles							3r	4t	5è	6è
MINIDUATLÓ	Duatló					1r	2n	3r	4t	5è	6è

Els alumnes podran inscriure's a un màxim de dues proves (d'acord amb el quadre anterior).

Paral·lelament, a la part central del camp de futbol es troba l'Espai Lúdic, **activitats per a completar la jornada.**



quins OBJECTIUS persegueix?

Promoure hàbits
saludables



Estimular la participació i en
l'esport en edat escolar



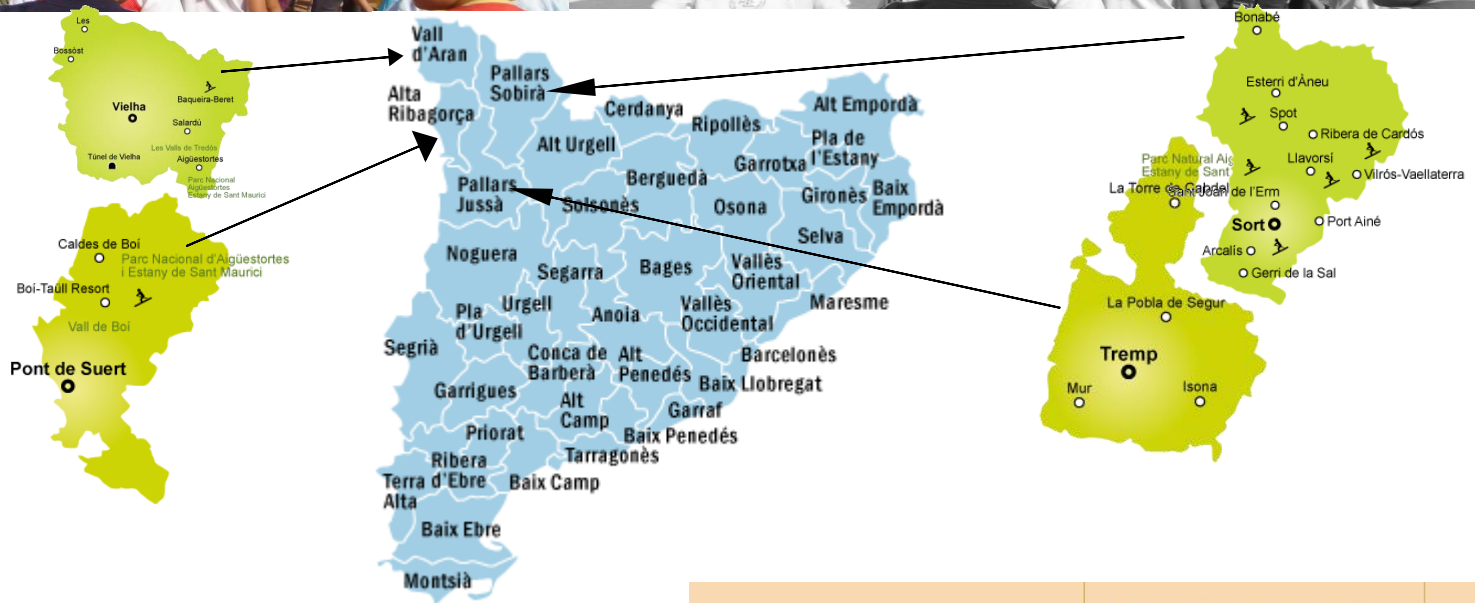
Educar en l'ètica
esportiva



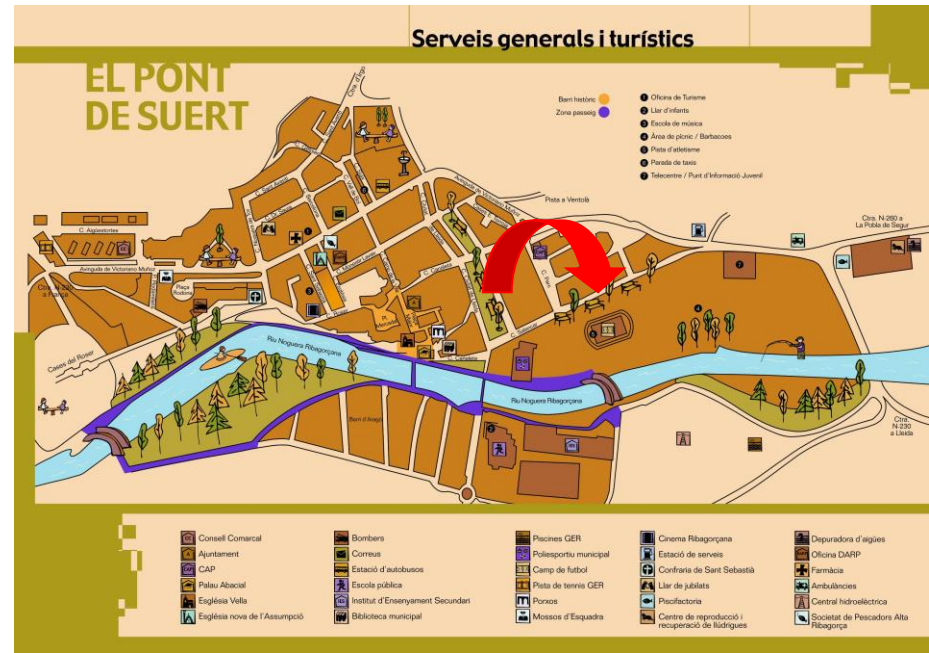
Promoure la pràctica esportiva
en convivència amb **les**
famílies



ÀMBIT D'ACTUACIÓ: PIRINEU



L'activitat es durà a terme a la zona esportiva del municipi. (fletxa vermella).



COM TRAMITAR LA INSCRIPCIÓ



Les inscripcions són gratuïtes. **Caldrà tramitar-les mitjançant cada centre educatiu, com a data límit el dia 23 d'octubre. Un cop superat aquest termini, no s'acceptaran noves inscripcions i/o modificacions.** Els centres educatius de l'Alta Ribagorça rebran el divendres dia 27 els dorsals dels alumnes, per a que en facin el lliurament.

Pel que fa als centres de les altres comarques, caldrà que cadascun nomeni un coordinador, que serà l'encarregat de recollir els dorsals a la carpa de secretaria, el mateix dia de l'activitat, a partir de les 9.00 h.

Cada centre educatiu serà el responsable de que els seus alumnes disposin d'una assegurança d'accidents, que habitualment tramita el Consell Esportiu de cadascuna de les comarques.



HORARI PREVIST

9:00 h Arribada dels participants a la zona poliesportiva. Ubicació de les bicicletes a la zona de boxes.

9:30 h Concentració dels participants al camp de futbol i inauguració de la jornada.

10 h Inici de la prova velo enfanga't i lliurament de premis (quan finalitzi)

11 h Inici de la prova de velocitat i lliurament de premis.

12 h Inici de la prova Duatló i lliurament de premis.

De les 10h fins les 13 h els participants podran gaudir de l'espai lúdic ubicat al camp de futbol.

Els horaris previstos són aproximats.



De les 10h fins les 13 h els participants podran gaudir de l'

ESPAI LÚDIC

ubicat al camp de futbol.



MOSTRA GRÀFICA

MINIOLIMPIADA





Videos

<https://www.youtube.com/watch?v=u77pXYAAL8s&feature=share>

MINI VELOCITAT

http://youtu.be/EVx0Y_iP6HM

MINI VELOENFANGAT

<http://youtu.be/I6wkd0hrU-k>

MINI DUATLÓ

<http://youtu.be/cvp-dE0bSzc>



Us hi esperem a tots i a totes!!!

Contacte: cealtaribagor@ucec.cat



Consell Esportiu
Alta Ribagorça



Ajuntament
del Pont de Suert



Diputació de Lleida



Generalitat
de Catalunya



esportcat