

**CROS LA POBLA DE SEGUR  
DISSABTE, 21 DE NOVEMBRE DE 2009  
PAVELLÓ MUNICIPAL ESPORTS LA POBLA DE SEGUR  
INICI A LES 11:00 HORES**

## **REGLAMENT**

### **1. Organització**

El Patronat Municipal d'Esports de La Pobla de Segur amb la col·laboració del Consell Esportiu del Pallars Jussà, organitzen el Cros Intercomarcal **La Pobla de Segur 2009**, prova de la fase comarcal de cros dels JEEC corresponent al curs 2009-10, el qual tindrà lloc el proper dissabte, 21 de novembre, al **Pavelló Municipal d'Esports de La Pobla de Segur.**

### **2. Participants**

Podran participar tots els atletes que hagin realitzat les inscripcions pertinents i gaudeixin de la corresponent assegurança i/o llicència esportiva.

### **3. Inscripcions**

**Data límit d'inscripció el proper dilluns, 16 de novembre.** Cal enviar-les a les oficines del consell esportiu del Pallars Jussà ([cepjussa@pallars.com](mailto:cepjussa@pallars.com)).

### **4. Classificacions**

S'establirà una classificació general de cada categoria.

### **5. Premis**

S'atorgarà premi als 3 primers atletes classificats.

### **6. Escalfament**

Hi haurà una zona d'escalfament prop de la sortida i per tant, queda totalment prohibit escalfar dins el circuit una vegada hagin començat les curses.

### **7. Anulació de proves**

Les curses només es podran anular en cas que, per qualsevol situació imprevista, així ho determini l'organització.

### **8. Responsabilitats**

El Patronat Municipal d'Esports de La Pobla de Segur i el Consell Esportiu del Pallars Jussà, no es faran responsables dels perjudicis físics, morals o materials que puguin sofrir els participants i/o els espectadors durant la jornada atlètica.




### **10. Acceptació**

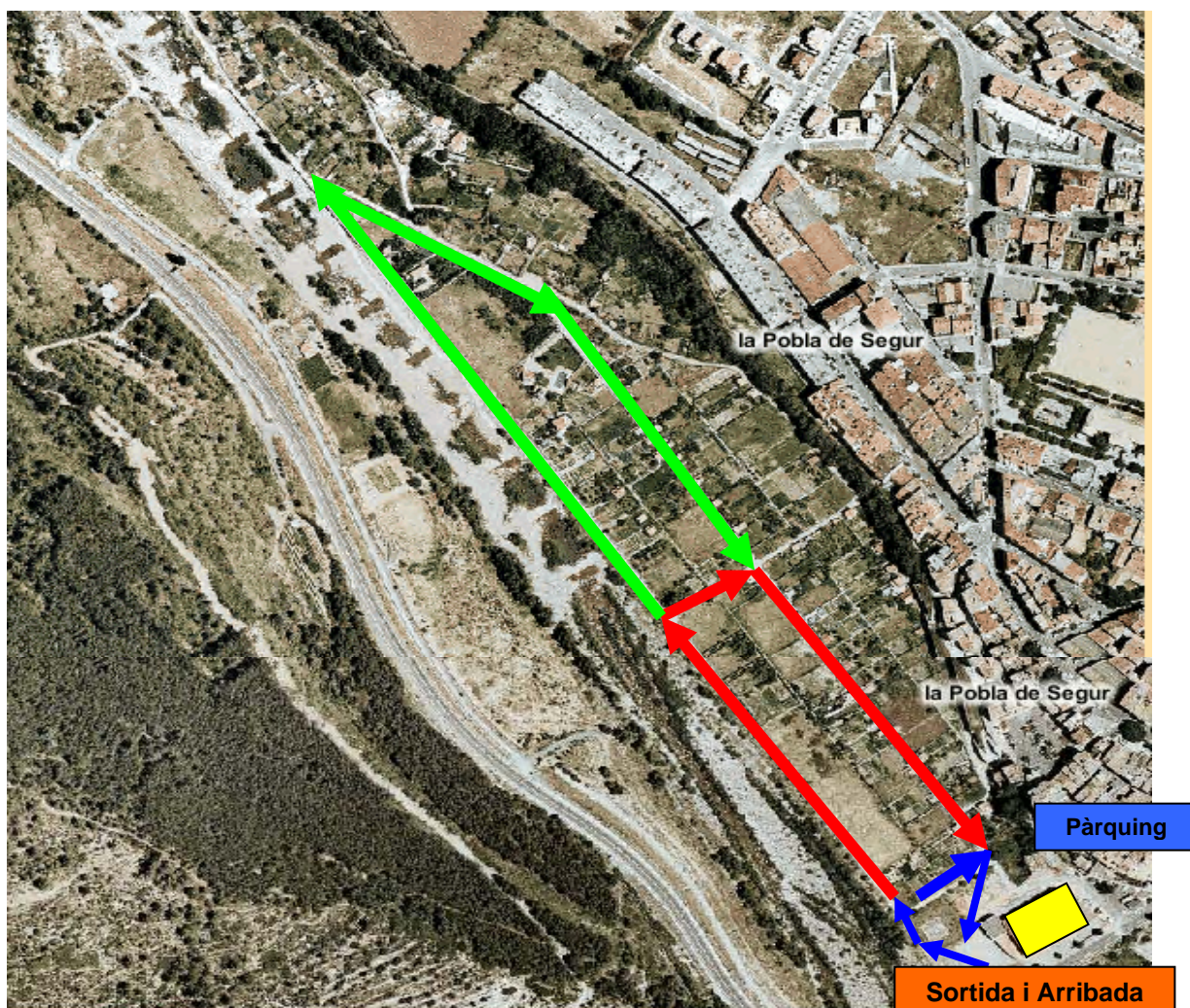
Tot allò que no s'hagi previst en el present reglament, serà resolt per l'organització, d'acord amb les seves i pròpies mesures internes. La inscripció, en aquest cas, implica la total acceptació d'aquest reglament.

### **11. Informació:**

Per a més informació podeu trucar al telèfon: Consell Esportiu del Pallars Jussà (dilluns, dijous i divendres de 18:30 a 20:30 hores) 973651472 o al PME de La Pobla de Segur de dilluns a divendres de 17 a 21 hores o [www.cepallarsjussa.cat](http://www.cepallarsjussa.cat) o [www.pobladesegur.cat](http://www.pobladesegur.cat)

CATEGORIES	HORARI	EDATS	DISTÀNCIES	CIRCUITS
POLLETS FEM	13:25	2004/05	200 mts	1 volta – A
POLLETS MAS	13:15	2004/05	200 mts	1 volta – A
PRE-BENJAMI FEM	13:05	2002/03	200 mts	1 volta – A
PRE-BENJAMI MAS	12:55	2002/03	200 mts	1 volta – A
BENJAMI FEM	12:40	2000/01	700 mts	1 volta – B
BENJAMI MAS	12:25	2000/01	700 mts	1 volta – B
ALEVI FEM	12:10	1998/99	700 mts	1 volta – B
ALEVI MAS	11:55	1998/99	900 mts	1 volta – A 1 volta – B
INF/CAD/JUV FEM	11:35	1992/93/94/95/96/97	1500 mts	1 volta – C
INF/CAD/JUV MAS	11:15	1992/93/94/95/96/97	1500 mts	1 volta – C

CIRCUIT	DISTANCIA	COLOR
CIRCUIT "A"	200 mts	
CIRCUIT "B"	700 mts	
CIRCUIT "C"	1500 mts	



**PAVEL·LÓ ESPORTS: VESTIDORS, INFORMACIÓ, MEGAFONIA I WC**